

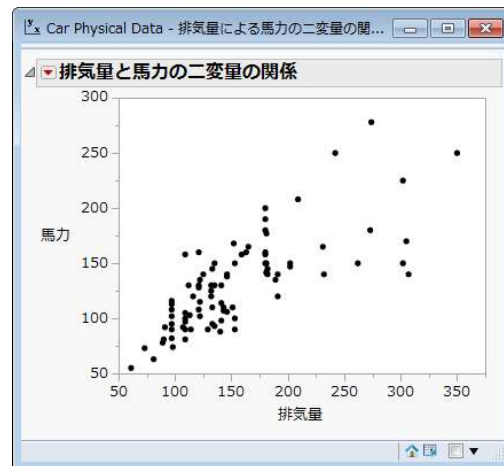
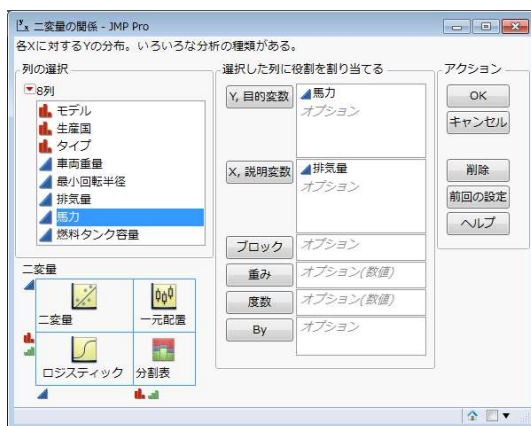
散布図

散布図は2つの連続尺度の変数の関係を表すものです。連続尺度の変数は青い三角のアイコンとなります。

散布図 - 2つの変数

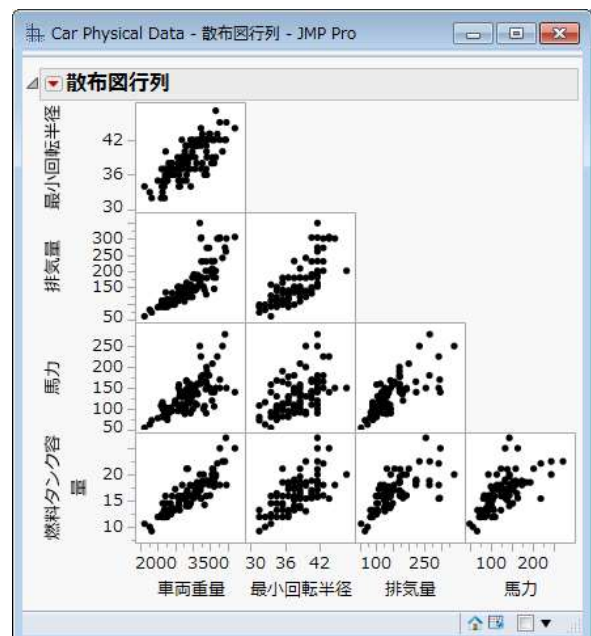
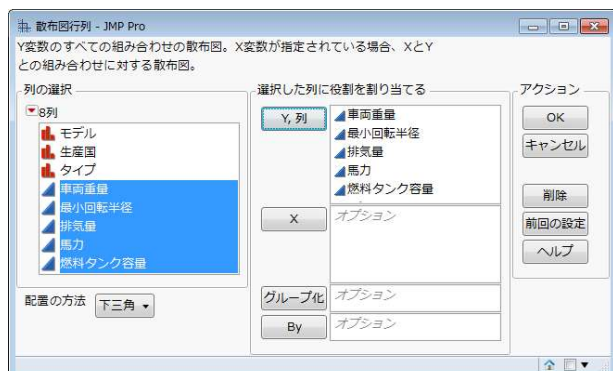
1. JMP®データテーブルを開き、分析 > 二変量の関係を選択します。
2. 列の選択 のリストで連続尺度の目的(従属)変数を選択し、Y, 目的変数をクリックします。
3. 列の選択 のリストで連続尺度の説明(独立)変数を選択し、X, 説明変数をクリックします。
4. OK をクリックすると、散布図が表示されます。

例: Car Physical Data.jmp (ヘルプ > サンプルデータ)



散布図 - 3つ以上の変数

1. グラフ > 散布図行列 を選択します。
2. 分析したい連続尺度の列をすべて選択し、Y, 列をクリックします。
3. OK をクリックすると、散布図行列が表示されます。



注意: 散布図および散布図行列は、分析 > 多変量 > 多変量の相関 または グラフ > グラフビルダーからも作成できます。詳細については基本的な統計分析やグラフ機能(ヘルプ > ドキュメンテーション 以下)を参照してください。